
多機能配線架 (MODF)
適応物品説明資料
(M仕D100130号 4版)

東京通信機工業株式会社

品名及び物品コード一覧

項番	品名	製品コード
1	MODF 配線架	200000
2	MODF 光パネル32-SC	200001
3	MODF 光パネル64-SC	200021
4	MODF プロファイル 10段	200007
5	MODF プロファイル 5段	200008
6	MODF プロファイル 2段	200009
7	アレスタ端子板 MT20-AR1	140000
8	切り分け端子板 MT20-TS1	140003
9	MODF RJ45取付金具	200020
10	MODF マネジメントパネル	200019
11	MODF RJ45-JJパネルセット MODF-JJ-set	200050
	RJ45-JJパッチパネル PP24-P2(JJ)	200051
12	1U-48ポートJJパッチパネル PP48-PCB(JJ)<cat5e>	200054
	1U-48ポートJJパッチパネル PP48-PCB(JJ)<cat6>	200056

1. MODF 配線架

- ・光コネクタパネルとプロファイルの混載が可能

光配線盤とメタル配線盤で別々の架（光：FDF、メタル：IDF）が必要でしたが、MS2000A-MODFを採用することにより1架で対応できます。

- ・高密度化により省スペースに対応

架の前面と後面を使用する事により、1架の最大搭載数は以下の通りです。

光コネクタパネルのみの場合：最大640端子（20パネル・MS2000D-CONN-Pは10パネル）

プロファイルのみの場合：最大2480回線（248メタル端子板）

RJ45パネルのみの場合：最大960ポート（40パネル）

また、外形寸法は595(W) × 600(D) × 1800(H)mmとFDFと同等サイズになっています。



フロント・ビュー



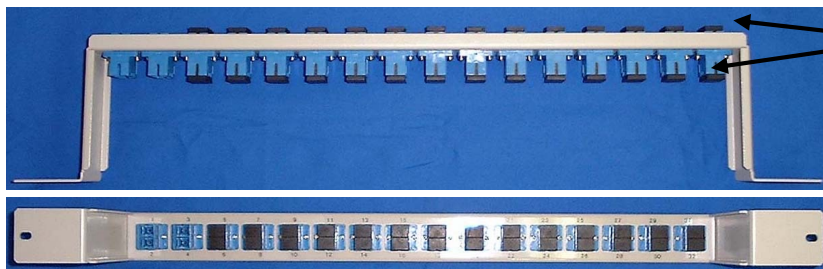
サイド・ビュー



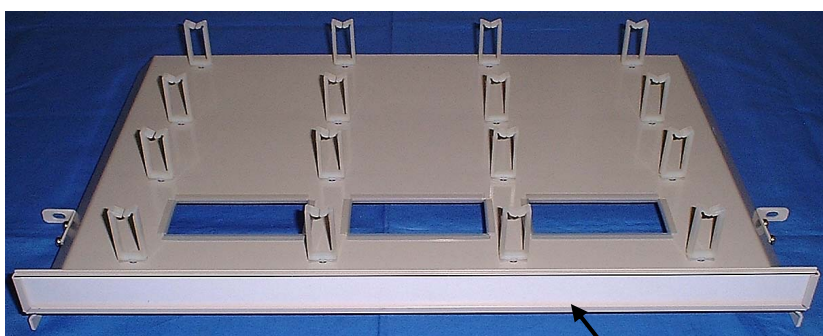
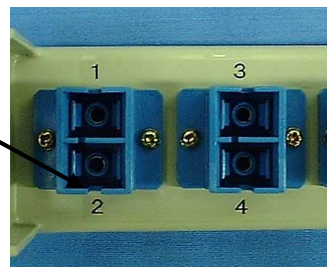
光コネクタパネル

2. MODF 光パネル32-SC

- ・ SCアダプタ装着パネルと光ケーブルジャンパ整理板（ラベルホルダー付）で構成され、1パネルに32端子のSCアダプタ（縦型2連SC-SC×16個）が装着されています。
- ・ 1架（MS2000A-MODF）に最大で前面10段、後面10段の合計20段搭載できます。
- ・ 指定搭載順は上からです。

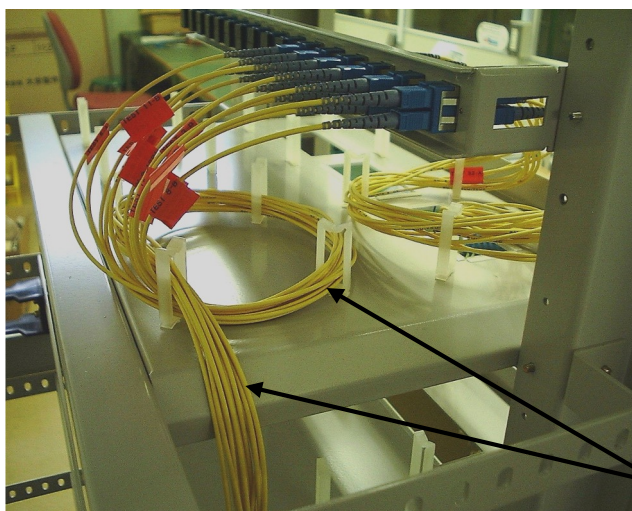


SC形

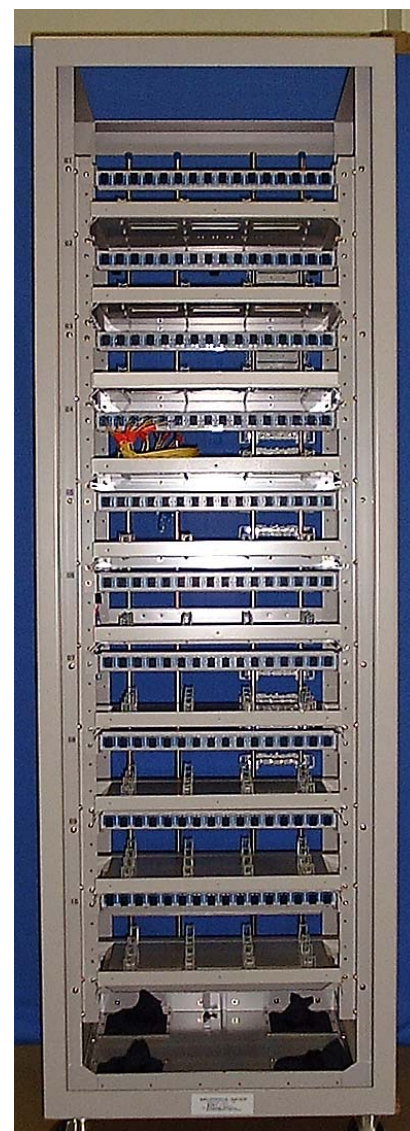


光ケーブルジャンパ整理板

ラベルホルダー



R30を確保

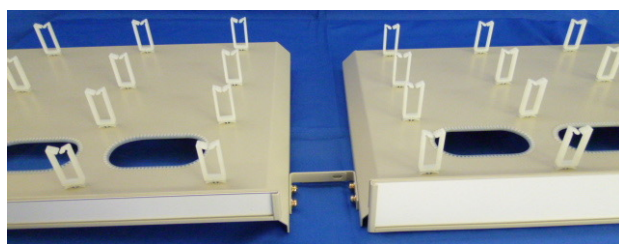
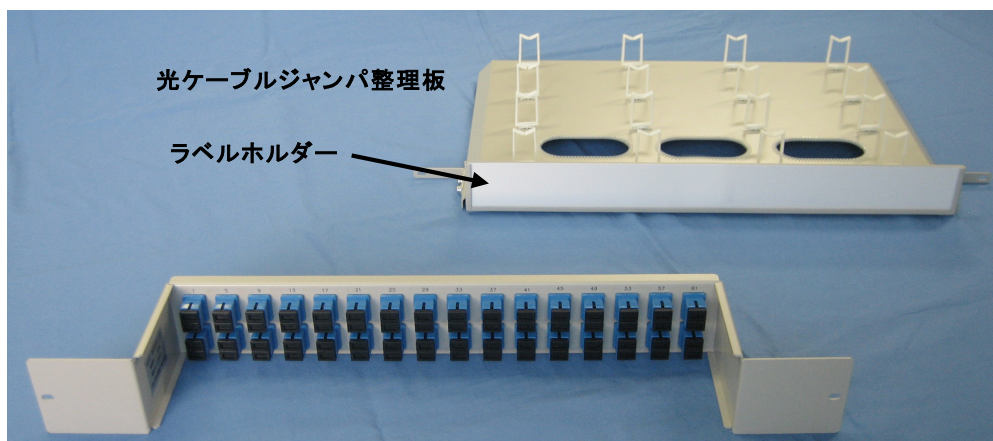


MS2000A-MODFへの実装状態

光コネクタパネル

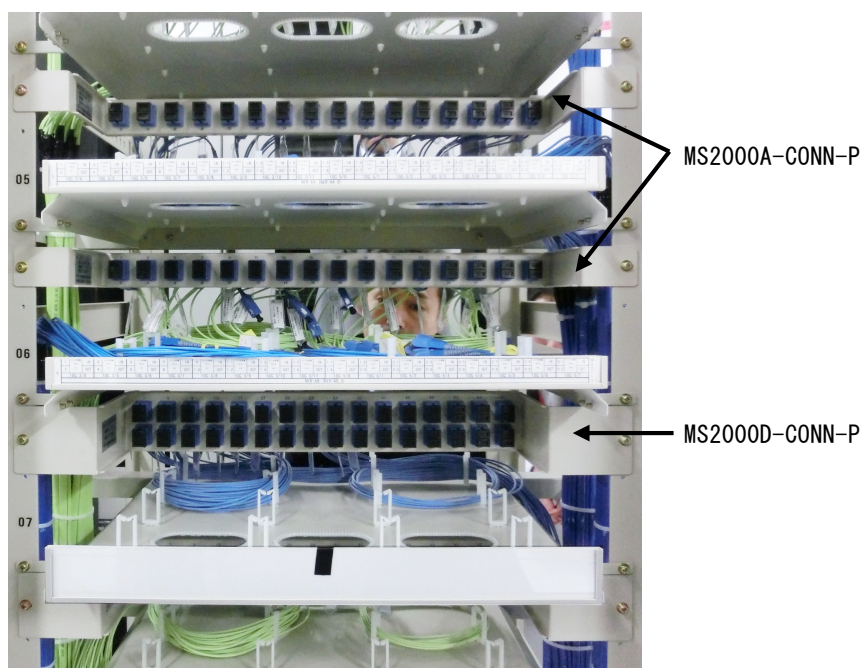
3. MODF 光パネル32-SC

- ・ SCアダプタ装着パネルと光ケーブルジャンパ整理板（ラベルホルダー付）で構成され、1パネルに64端子のSCアダプタ（縦型2連SC-SC×32個）が装着されています。
- ・ 64端子用として、ラベルホルダーを大型としました。
- ・ 1架（MS2000A-MODF）に最大で前面に10段、または後面に10段の合計10段搭載できます。
- ・ 指定搭載順は上からです。



ラベルホルダーをサイズアップ

- 左：MS2000A-CONN-P（SC32端子）
光ケーブルジャンパ整理板
- 右：MS2000D-CONN-P（SC64端子）
光ケーブルジャンパ整理板

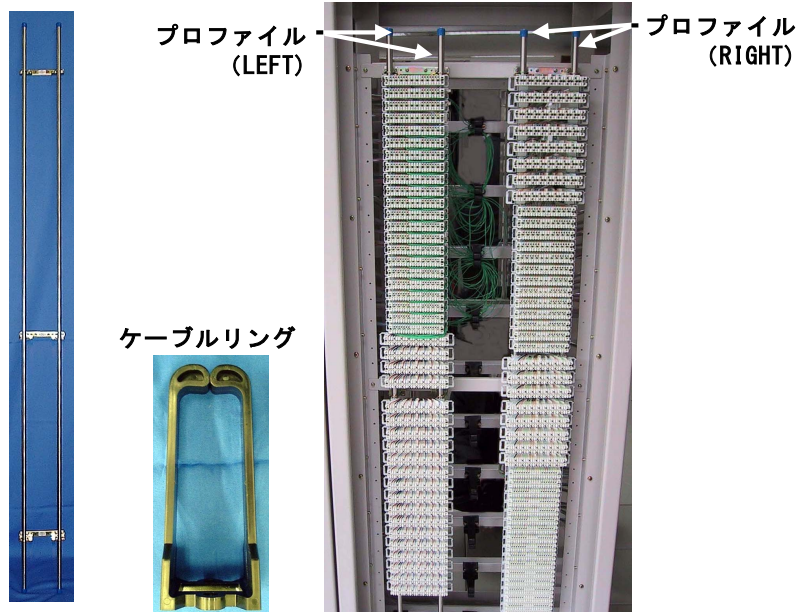


4. MODF プロファイル 10段

- ・長さ1500mmのポールと取付金具、取付パネル、ケーブルリング、アース線で構成されています。
- ・LEFT用、RIGHT用の2組で1個の購入単位となります。
- ・1架に最大で前面1個、後面1個の合計2個搭載できます。※光コネクタパネル10段分の高さ
- ・プロフィールに装着できる端子板は、下記の2種類です。最大搭載数は、LEFT用、RIGHT用合わせた数です。

カナ品名	最大搭載数
MT20-AR1	118
MT20-TS1	118

構成部品	数量
ポール (1500mm)	4
取付金具	6
取付パネル	3
ケーブルリング	40
アース線	2
キャップ	8

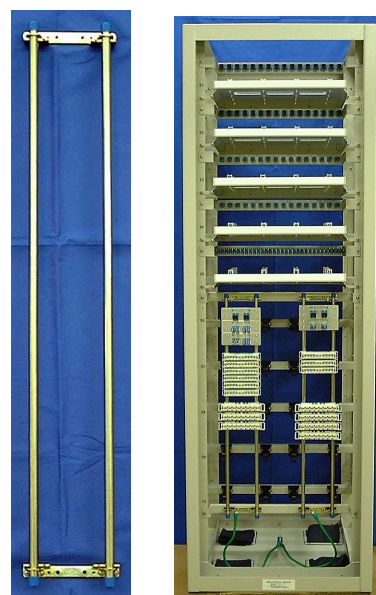


5. MODF プロファイル 5段

- ・長さ735mmのポールと取付金具、取付パネル、ケーブルリング、アース線で構成されています。
- ・LEFT用、RIGHT用の2組で1個の購入単位となります。
- ・1架に最大で前面2個、後面2個の合計4個搭載できます。※光コネクタパネル5段分の高さ
- ・指定搭載順は下からです。
- ・プロフィールに装着できる端子板は、下記の2種類です。最大搭載数は、LEFT用、RIGHT用合わせた数です。

カナ品名	最大搭載数
MT20-AR1	54
MT20-TS1	54

構成部品	数量
ポール (735mm)	4
取付金具	4
取付パネル	2
ケーブルリング	20
アース線	2
キャップ	8

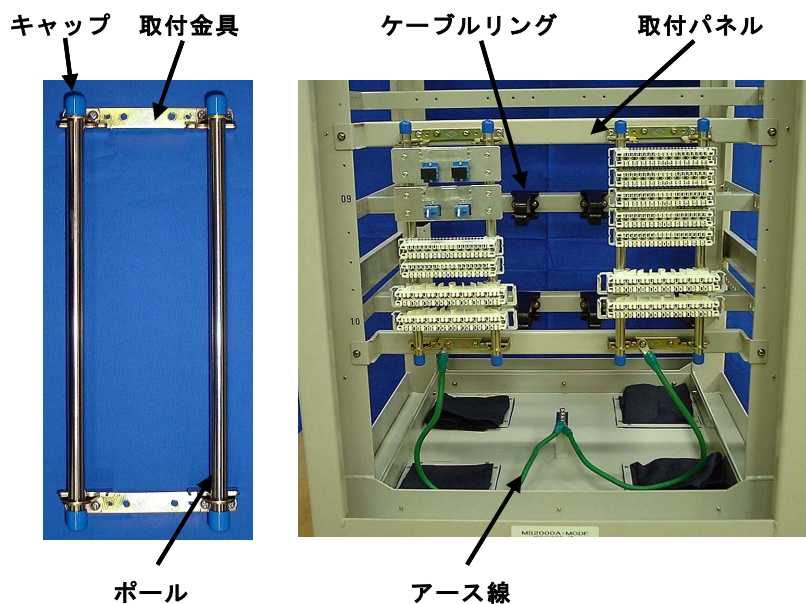


6. MODF プロファイル 2段

- ・長さ285mmのポールと取付金具、取付パネル、ケーブルリング、アース線で構成されています。
- ・LEFT用、RIGHT用の2組で1個の購入単位となります。
- ・1架に最大で前面5個、後面5個の合計10個搭載できます。※光コネクタパネル2段分の高さ
- ・指定搭載順は下からです。
- ・プロフィールに装着できる端子板は、下記の2種類です。最大搭載数は、LEFT用、RIGHT用合わせた数です。

カナ品名	最大搭載数
MT20-AR1	16
MT20-TS1	16

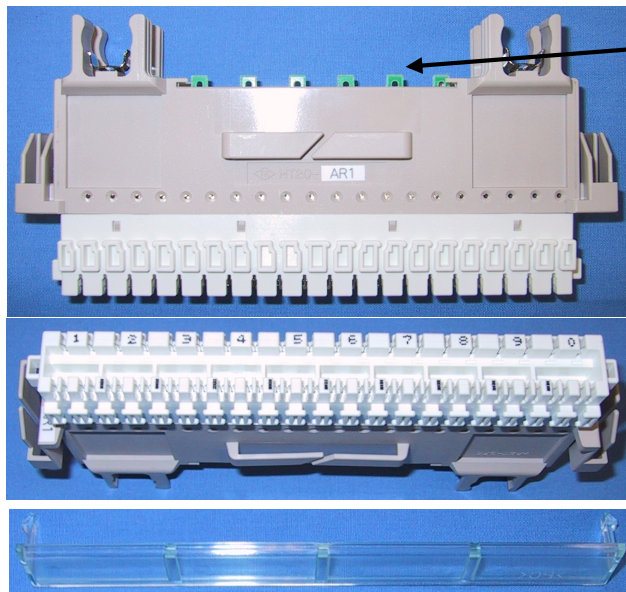
構成部品	数量
ポール (285mm)	4
取付金具	4
取付パネル	2
ケーブルリング	8
アース線	2
キャップ	8



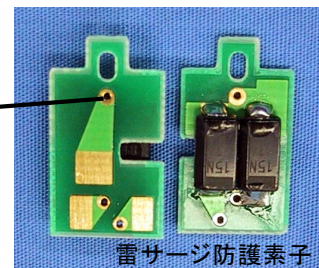
保安器・マルチ接続用端子板

7. アレスタ端子板 (MT20-AR1)

- ・2線毎10回線の配線が可能で、切り分け用の試験弾器機能を備え、雷サージ防護素子20個を内蔵しています。
- ・アウト側は2端子あり、マルチ接続を可能としています。
- ・ラベルホルダーが付属されています。
- ・Uスリット結線工具A (UCT-Aコウグ) を使用し、配線作業を行います。
- ・適合芯線径は、0.4~0.65mmです。
- ・プロファイル (10段、5段、2段) に搭載します。



オプション品: 示名条片10



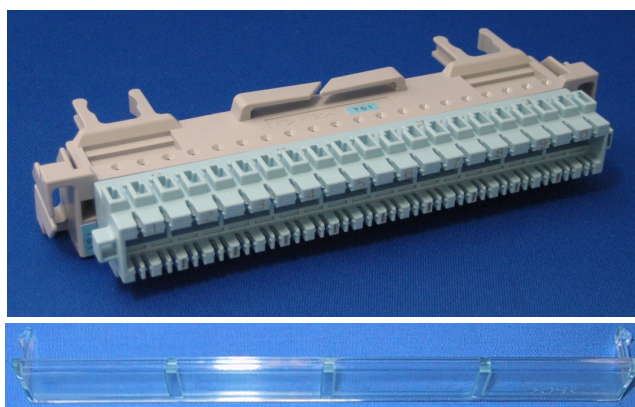
雷サージ防護素子

雷サージ防護素子特性

項目 (条件)	定格
サージ抑圧電圧 (10/1000 μ S、5kV印加時)	195V 以下
応答時間 (10/1000 μ S、5kV印加時)	10 μ s 以下
漏れ電流 (DC120V)	0.2 μ A 以下
保持電流	180mA 以上
静電容量 f=160kHz, OSC=10mVrms, VD=14V	250pF 以下

8. 切り分け端子板 (MT20-TS1)

- ・2線毎10回線の配線が可能で、切り分け用の試験弾器機能を備えています。
- ・アウト側は2端子あり、マルチ接続を可能としています。
- ・ラベルホルダーが付属されています。
- ・Uスリット結線工具A (UCT-Aコウグ) を使用し、配線作業を行います。
- ・適合芯線径は、0.4~0.65mmです。
- ・プロファイル (10段、5段、2段) に搭載します。

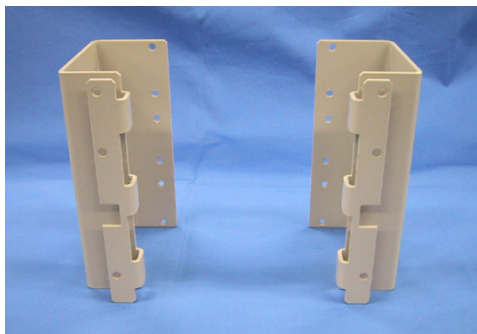


オプション品: 示名条片10

RJ45パッチパネル・結線工具

9. MODF RJ45取付金具

- ・ MODFに19インチラック規格の物品を搭載するための取り付け金具です。
- ・ MODFの1段分（3U分）を利用します。
- ・ LEFT用、RIGHT用として2個で1組です。
- ・ 取り付け金具はMODFに20個取り付けることができ、RJ45パネルを40個とマネージメントパネルを20個を合わせて最大60個搭載することができます。



10. MODF マネージメントパネル

- ・ 前面部でUTPケーブルを整理します。
- ・ RJ45パネルを2パネルに対しマネージメントパネル1個の割合で使用します。
- ・ 19インチラック用ですので、MODFに搭載時には取り付け金具（MODF RJ45取付金具）を使用して搭載します。



RJ45-JJパッチパネル

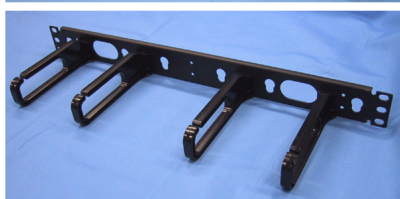
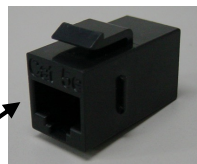
11. MODF RJ45-JJパネルセット 型式：MODF-JJ-set

- ・ JJタイプのRJ45モジュージャック (Cat. 5e) が24ポート搭載できるパッチパネル・2個とマネージメントパネル・1個、それらをMODFの1段に搭載する取付金物・1組のセットです。
- ・ MODFに最大20式が搭載可能です。
- ・ 搭載順は下からです。
- ・ パッチパネル単体での販売も可能です。

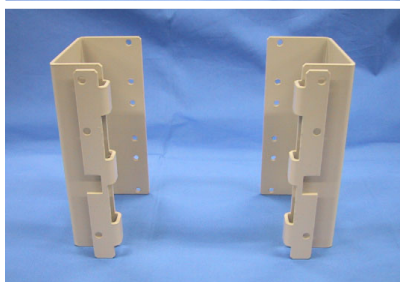


RJ45パッチパネル (JJタイプ)
 <型式：PP24-P2 (JJ) >

※ JJコネクタ・24個含む



マネジメントパネル



RJ45取付金具

構成品	数量
PP24-P2 (JJ)	2
マネジメントパネル	1
RJ45取付金具	1



12. 48ポートパッチパネル (JJ) 型式：PP48-PCB (JJ) <cat5e>

型式：PP48-PCB (JJ) <cat6>

- ・ EIA規格19インチラックの1Uスペースに、JJタイプのRJ45モジュージャック を48ポート搭載しているパッチパネルです。
- ・ RJ45モジュージャックは取り外しできません。
- ・ 高密度化した装置と同じポート配列で配線整理が可能です。
- ・ 裏面側には着脱可能なケーブルブラケットを標準にて添付しています。

