

IoTシステム開発事業

入退室管理モジュール

にゆうたいしつかんりもじゅーる

くらしに
安心を

- 特定の部屋や区画への出入りを管理・記録
- NFC、QRコード、タッチセンサーによる入退室管理

● 入退室管理モジュール

入退室管理モジュールは、施設やオフィスの出入り口における人の動きを管理・記録するための革新的なシステムです。このシステムは、入退室情報を電子化し、「いつ」「どこで」「誰が」利用したかをリアルタイムで確認できます。

さらに、暗証番号、ICカード、生体認証、スマートフォン認証など、多様な認証方法に対応し、安全性と利便性を兼ね備えた環境を実現します。

● 導入のメリット

不正なアクセスの防止とセキュリティ強化

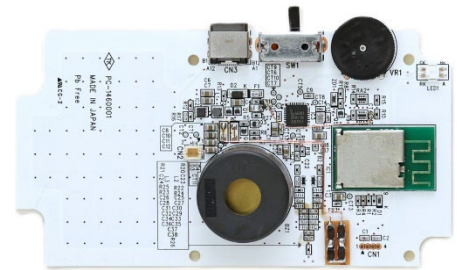
入退室時間の自動記録による管理の効率化

警備員の人件費の削減

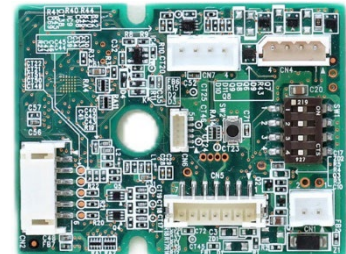
リアルタイムでの管理によるトラブル対応の迅速化

● 応用例

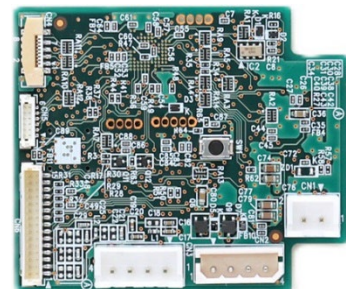
ホテルの 客室	解錠・施錠がスムーズに行え、ピッキング被害を防止。また、客室の使用状況をリアルタイムで把握し、効率的な清掃スケジュールの作成が可能。
学校・塾	校門や校舎の出入口に設置し、生徒の登下校時間を自動的に記録して保護者にリアルタイムで通知。お子さんの安全確認と連絡が容易に。
工場	労働時間の記録を自動化し、適正な賃金計算と労働法遵守をサポート。緊急時には従業員の所在を把握し、避難誘導や安全確認に活用。
企業 オフィス	各フロアごとにアクセス制限を設け、機密情報の漏洩や不正侵入を防止。社員の出勤・退勤時間を正確に記録し、リモートワークやフレックスタイムの管理が容易に。



PC-1460001



PC-1370001



PC-1520001

※ 製品の的外観・仕様などは改良のため予告なく変更させていただく場合がございます。

東京通信機工業株式会社

〒108-0074 東京都港区高輪3-8-14
TEL : 03-3447-2421 (平日9:00~17:00)
Mail : sales@totsuki.co.jp
WEB : <https://www.totsuki.co.jp>