

ネットワーク機器事業

MT20端子板シリーズ

えむていにじゅうたんしばんしりーず

MT20

- **1in 2out** : 将来の配線切替に柔軟に対応
- **高耐久Uスリット端子** : 200回の接続・挿抜に対応
- **金メッキ切り分け接点** : 経年劣化による時々断を防止

■ MT20端子板シリーズ

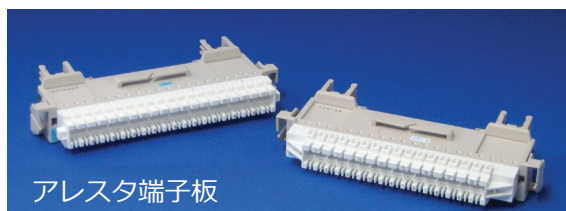
MT20端子板シリーズの種類には、サージ防護素子内蔵端子板、モニタ端子板、接続端子板があり、それぞれ20端子（10回線）と16端子（8回線）をお選びいただけます。

共通の特徴として、IN側1端子、OUT側2端子のマルチ端子で、3種類の線材径（φ0.4/φ0.5/φ0.65）に対応しています。

取付方法は、プロファイルフレーム、マウントフレームを利用した木板および180mmピッチの架です。オプションで19インチラックにも取り付け可能です。すべて簡単に着脱できる設計となっています。

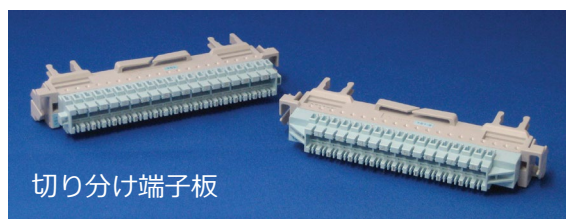
■ 応用例

データセンター	サーバーラック内のネットワーク機器や電源装置の接続管理。サージ防護素子を実装した端子板で過電圧から保護。
工場の自動化ライン	生産ラインのセンサーやアクチュエーターの配線整理。モニタ端子板でリアルタイムのモニタリングが可能。
ビルの電気設備	照明や空調設備の配線管理。19インチラック対応で省スペース管理が可能。
通信設備	通信タワーやベースステーションの配線整理。サージ防護素子で落雷や電氣的サージから保護。



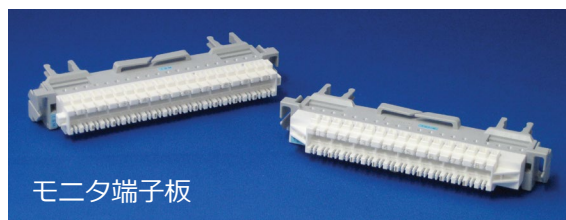
アレスタ端子板

アレスタ端子板のアレスタはモジュール式で、1回線ごとに着脱交換が可能です。



切り分け端子板

試験プラグを使用してIN側とOUT側のモニタおよび切り分けができます。アレスタ端子と同形状です



モニタ端子板

モニタ機能付き端子板です。弾器窓部から試験プラグを使用してIN側およびOUT側をモニタ可能です。



接続端子板

200回接続可能な高耐久Uスリット端子

アレスタ端子板のサージ防護素子は、あらかじめ端子板背面に実装されています。**アレスタ装着状態で配線・保守作業が可能**で、装置を保護し続けます。

同一フレームに8回線・10回線の混在可能

異なる異なる回線数の端子板を同一フレームに搭載できる形状により、設計と施工の差異にかかわらず、端子板設置に制約がありません。

自己消化性の難燃材を使用

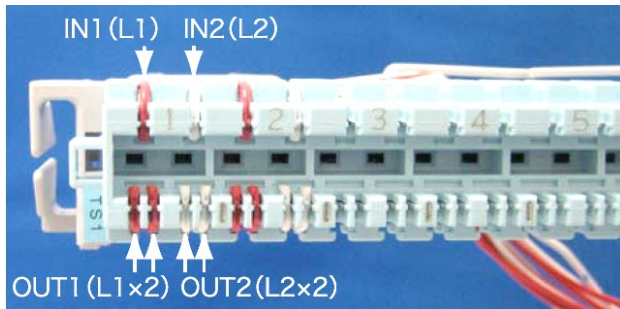
使用しているプラスチックおよびプリント基板は、すべてUL規格（UL94 V-0）の**難燃性材料**を使用しています。

適応工具は結線工具A

一般的で広く用いられ、適応端子板の種類が多いUスリット結線工具A（UCT-AI工具）が適応工具です。

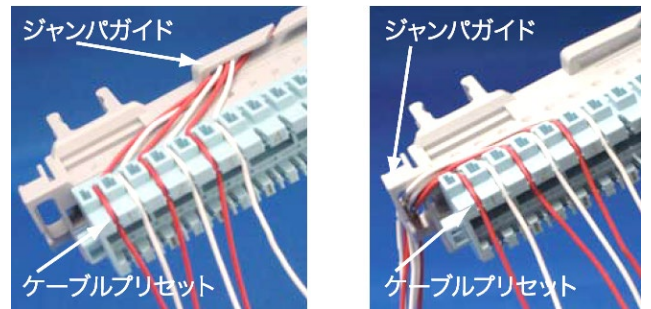
■ 特徴

IN側1端子、OUT側2端子の独立したマルチ端子



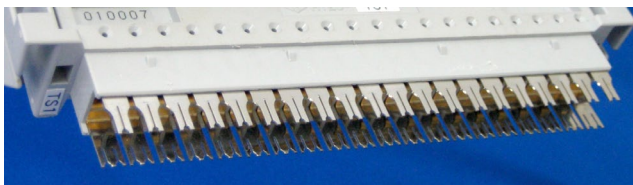
OUT端子側がマルチ接続用に独立した2スリットになっており、将来を見越した配線が可能です。また、異なる線径のケーブルやジャンパ線をマルチ接続することができます。

ケーブルをUスリットに仮止めしスピード結線



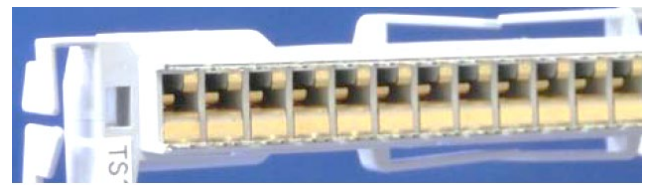
あらかじめケーブルやジャンパ線を流すケーブルガイドと、ケーブルを端子に仮止めするケーブルプリセットにより、一括結線が可能です。半田端子やラッピング端子よりも作業性に優れています。

200回接続可能な高耐久Uスリット端子



Uスリット端子のケーブル接続回数は200回を保証しており、200回接続後でも接続抵抗は変化しません。（※写真はフロントハウジングを外し、Uスリット端子を露出したものです。）

切り分け接点は経年劣化の少ない金メッキ



切り分け接点に金メッキを採用することで、経年劣化から生じる接触不良などの障害を防ぎます。（※写真はフロントハウジングを外し、切り分け接点を露出したものです。）

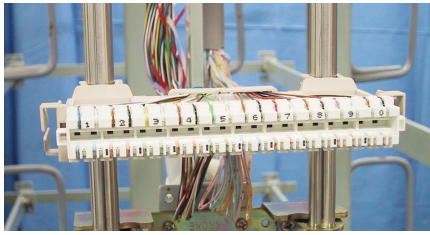
■ 仕様

品名		型番	回線表示	モニタ機能	切り分け機能	保安器機能	カテゴリ対応	
20端子 10回線	アスタ端子板	MT20-AR1	140000	1~0	○	○	カテゴリ4	
	切り分け端子板	MT20-TS1	140003					
	モニタ端子板	MT20-TBM	140002					
	接続端子板	MT20-TB1	140001					
16端子 8回線	アスタ端子板	MT20-AR1-8	140007	1~8	○	○	カテゴリ4	
	切り分け端子板	MT20-TS1-8	140010-1					0~7
			140010-0					
	モニタ端子板	MT20-TBM-8	140009-1					1~8
			140009-0					
	接続端子板	MT20-TB1-8	140008-1					1~8
			140008-0					
	取付方法		プロファイル取付 / マウント取付					
適応線材径		Φ0.4~Φ0.65 (外被径最大Φ1.25)						
適応工具		Uスリット結線工具A (UCT-Aコウグ) NTT仕174号 ※線材径Φ0.65用の刃先 (Uスリット結線工具A用) は別売。						

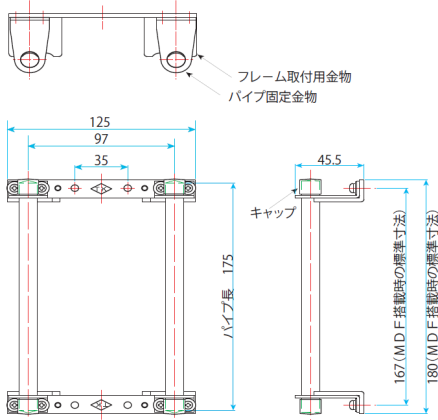
※ 製品の的外観・仕様などは改良のため予告なく変更させていただく場合がございます。

■ 取付方法(3種)

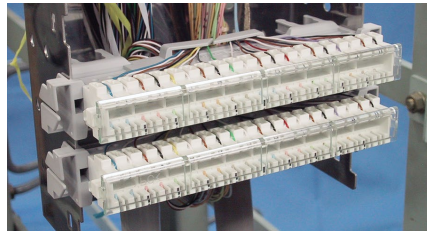
プロファイル、フレームへの取付
(木板にも取付可)



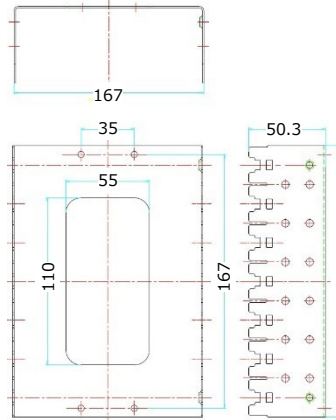
プロファイルフレーム



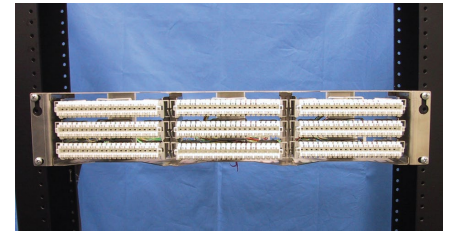
各種マウンティングを利用した木板、
180mmピッチのMDF架への取付



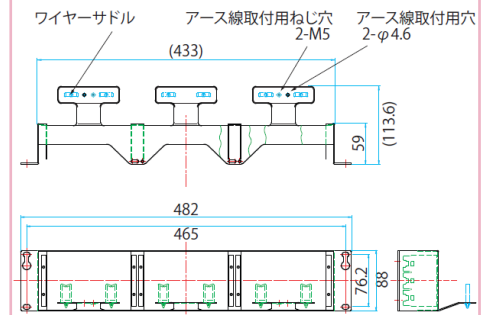
マウンティング7



19インチラックへの取付
※オプション



MT20ラック用フレーム2U (19インチラック)



■ 各種取付金物

型番	品名	最大搭載数	備考
140065	MDFマウンティング7	7個	180mmピッチMDF搭載用
140036	MT20ラック用フレーム-1U Assy	3個	19インチラック搭載用
140037	MT20ラック用フレーム-2U Assy	9個	
140038	MT20ラック用フレーム-3U Assy	15個	
140011	マウントフレーム (1)	1個	木板取付用
140012	マウントフレーム (2)	2個	
140013	マウントフレーム (3)	3個	
140014	マウントフレーム (4)	4個	
140015	マウントフレーム (5)	5個	
140016	マウントフレーム (6)	6個	
140017	マウントフレーム (7)	7個	
140018	マウントフレーム (8)	8個	
140019	マウントフレーム (9)	9個	
140020	マウントフレーム (10)	10個	
140051	プロファイルMDF「1」	1段 / 5個	180mmピッチMDF搭載用、「数字」はMDFの段数
140052	プロファイルMDF「2」	2段 / 12個	
140053	プロファイルMDF「3」	3段 / 19個	
140054	プロファイルMDF「4」	4段 / 27個	
140055	プロファイルMDF「5」	5段 / 34個	
140056	プロファイルMDF「6」	6段 / 40個	
140057	プロファイルMDF「7」	7段 / 47個	
140058	プロファイルMDF「8」	8段 / 55個	
140059	プロファイルMDF「9」	9段 / 62個	
140060	プロファイルMDF「10」	10段 / 69個	
140061	プロファイルMDF「11」	11段 / 76個	
140050	プロファイルMDF「5~100」	5個~100個	木板取付用、「数字」は端子板最大搭載数

■ 電気的特性 ※ADSLやVDSLでも問題なくお使いいただけます。

試験項目	規格	条件
直流抵抗	100mΩ以下	IN側とOUT側端子間
	200mΩ以下	MT20-AR1の場合、プロファイルまたはマウントフレームなどと構成される接地回路の接続抵抗
絶縁抵抗	50mΩ以下	<ul style="list-style-type: none"> DC500[V]で測定 隣接端子間およびIN側とOUT側端子間 MT20-AR1の場合、DC100[V]で測定
耐電圧	異常がない事	隣接端子間 AC350[V]またはDC500[V] 1分間印加※MT20-AR1の場合はアレスタ装着状態を除く

【絶対最大定格】 アレスタ端子板の保安器仕様		
項目	MT20-AR1[-8]定格	条件
せん頭サージ電流	150[A]	10/1000μS (8/20μS)
せん頭オフ電圧	120[V]	—
サージ抑圧電圧	195 [V] 以下	10/1000μS 5kv印加
応答時間	10 [μS] 以下	10/1000μS 5kv印加
保持電流	180 [mA] 以上	—

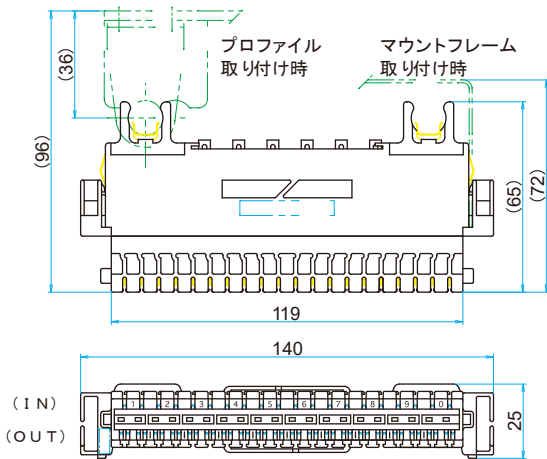
せん頭サージ電圧（電流）：

せん頭とは「先のとがった」という意味です。

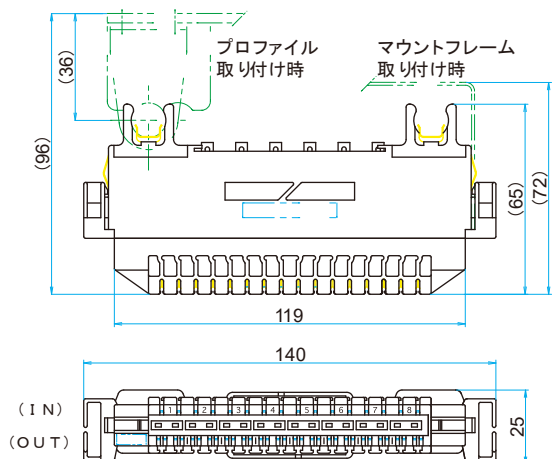
この場合「せん頭サージ電圧（電流）」は、短時間で急激に変化する電圧や電流を指します。例えば、落雷によって送電線に誘導される異常な電圧や電流がその典型です。

■ 構造

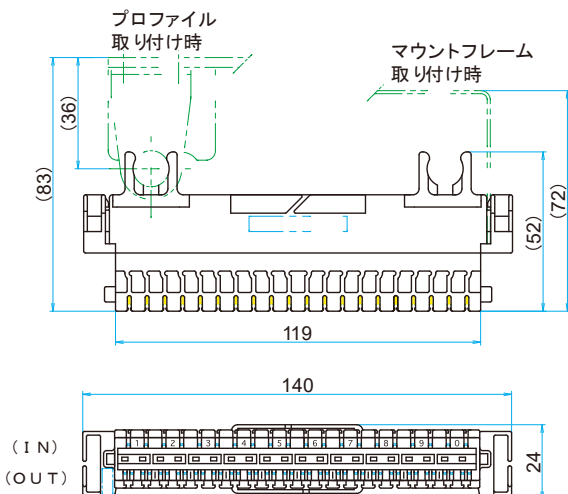
MT20-AR1



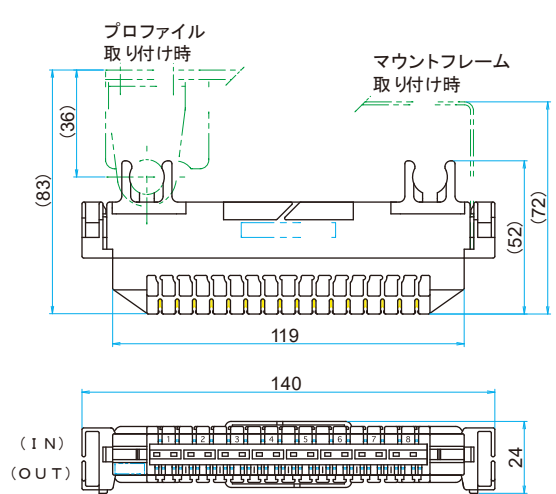
MT20-AR1-8







MT20-TS1 / MT20-TBM / MT20-TB1



MT20-TS1-8 / MT20-TBM-8 / MT20-TB1-8



■ オプション品

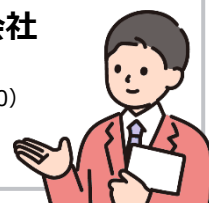
型番	品名	内容	写真
140004	MT20 断線片 10個入	1回線用のみ 色の指定が無い場合は赤となります。	
140027	MT20 断線片 100個入		
140046	MT20 断線片 (青) 100個入		
140047	MT20 断線片 (黄) 100個入		
140005	MT20 試験プラグ	切り分け試験用 コード長：標準70cm	
140035	MT20 モニタプラグ	無瞬断モニタ用 コード長：標準70cm	
140062	Uスリット結線工具A (UCT-Aコウグ)	Uスリットへのケーブル接続と余長切断が同時に行えます。 ※ 線径Φ0.65の場合は「UCT-A刃先 (65)」をご使用ください。	
140041	UCT-A刃先 (65)		
140034	MT20 簡易接続工具	Uスリットへのケーブル接続のみ ※余長切断はニッパなどをお願いします。	
140031	過電流保護モジュール145 (OPDモジュール145)	<ul style="list-style-type: none"> 切り分け部に装着する1回線対応の付加モジュールです。 過電流が流れると高抵抗となり、回路を保護します。 自己復帰型素子を使用しています。 示名条片はOPD用示名条片をご使用ください。 <p>【電気的特性】 直流抵抗：通常6Ω以下、動作後1時間以内14Ω以下 動作電流：290mA (Max) 保持電流：145mA (Min) 動作時間：DC500mA、30sec以内動作 制限電流：100mA以内 動作消費電力：1W</p>	 ▲過電流保護モジュール145  ▲過電流保護モジュール 搭載例
140032	OPD用 示名条片		
140025	MT20 示名条片10	20端子 (10回線) 用	
140026	MT20 示名条片8	16端子 (8回線) 用	
140066	MT20 ヒンジ型示名条片	端子板に装着したままOUT側結線が可能な示名条片 (10回線/8回線共通)	
140067	MT20 横付け用示名条片	端子板の横に取り付ける配線時にはね上げ可能な示名条片 (10回線/8回線共通)	
140068	MT20 端子板型示名条片	端子板と同形状の示名条片	
—	MT20ハウジング色 (フロント側)	【標準色：ホワイト】 MT20-TB1、MT20-TBM、MT20-AR1 【標準色：ライトブルー】 MT20-TS1 【オプション色：ホワイト、ライトブルー】 ※特に指定がない場合は標準色となります。	



MT20端子板シリーズは、弊社のYouTubeチャンネル「TotsukiWeb」でもご紹介しています。端子の取り付け方や取り外し方法なども詳しく説明していますので、ぜひご覧ください。

東京通信機工業株式会社

〒108-0074 東京都港区高輪3-8-14
 TEL : 03-3447-2421 (平日9:00~17:00)
 Mail : sales@totsuki.co.jp
 WEB : https://www.totsuki.co.jp



■ MODF製品構成

品名	型番	特徴	
MODF多機能配線ラック	200000	<ul style="list-style-type: none"> 両面搭載できる配線ラック 片面10段構成で、両面で20段搭載可能 	
MODF光パネル32-SC	200001	<ul style="list-style-type: none"> SCアダプタ32端子収容パネル、ケーブル余長処理板、ラベルホルダーで構成 架片面に最大10パネル（10段）搭載可能 	
MODF光パネル64-SC	200021	<ul style="list-style-type: none"> SCアダプタ64端子収容パネル、ケーブル余長処理板、ラベルホルダーで構成 架片面に最大10パネル（10段）搭載可能 	
MODFプロファイル 10段	200007	<ul style="list-style-type: none"> メタル端子板を搭載可能 10段分の長さ（1500mm）で架片面に1個搭載可能、LEFT用とRIGHT用の2個で1組 	
MODFプロファイル 5段	200008	<ul style="list-style-type: none"> メタル端子板を搭載可能 5段分の長さ（735mm）で架片面に2個搭載可能、LEFT用とRIGHT用の2個で1組 	
MODFプロファイル 2段	200009	<ul style="list-style-type: none"> メタル端子板を搭載可能 2段分の長さ（285mm）で架片面に5個搭載可能、LEFT用とRIGHT用の2個で1組 	
MODF RJ45-JJパネルセット MODF-JJ-set	200050	JJタイプのRJ45モジュージャック（Cat.5e）が24ポート搭載できるパッチパネル2個とマネージメントパネル1個、それらをMODFの1段に搭載する取付金物1組のセット	
RJ45-JJパッチパネル PP24-P2（JJ）	200051	<ul style="list-style-type: none"> RJ45モジュージャックを24ポート搭載できるパッチパネル JJコネクタタイプ 	19インチラック用 MODF搭載には RJ45取り付け金物を使用
1U 48ポートJJパッチパネル PP48-PCB(JJ) <cat5e>	200054	<ul style="list-style-type: none"> RJ45モジュージャックを48ポート搭載できるパッチパネル JJコネクタタイプ 	
1U 48ポートJJパッチパネル PP48-PCB(JJ) <cat6>	200056	<ul style="list-style-type: none"> RJ45モジュージャックを48ポート搭載できるパッチパネル JJコネクタタイプ 	
マネージメントパネル	200019	RJ45パッチパネル、RJ45-JJパッチパネル、RJ45-JJパッチパネル（48ポート）の前面部でUTPケーブルを整理	
アレスタ端子板 （MT20-AR1）	140000	<ul style="list-style-type: none"> アレスタ搭載端子板、回線数10回線 ケーブル（IN）側は1端子、ジャンパ（OUT）側は2端子でマルチ付けが可能 	
切り分け端子板 （MT20-TS1）	140003	<ul style="list-style-type: none"> 切り分け機能搭載端子板、回線数10回線 ケーブル（IN）側は1端子、ジャンパ（OUT）側は2端子でマルチ付けが可能 	
接続端子板 （MT20-TB1）	140001	<ul style="list-style-type: none"> 接続端子板、回線数10回線 ケーブル（IN）側は1端子、ジャンパ（OUT）側は2端子でマルチ付けが可能 	
Uスリット接続工具A （UCT-Aコウグ）	140062	MT20-AR1、AR20、TS1、TB1にケーブルを結線する工具	
RJ45取り付け金物	200020	<ul style="list-style-type: none"> 19インチラック規格の物品をMODFに搭載する取り付け金物 MODFの1段に3Uの搭載スペースを確保 	

- ・19インチラック対応品も各種取り揃えております。
- ・ユーザー様の仕様に合わせた端子板などの取り付け金物もご用意可能です。
- ・光コネクタパネルやプロファイルなど、MODFに搭載した状態での納品も可能です。

弊社にお気軽にご相談ください

東京通信機工業株式会社

〒108-0074 東京都港区高輪3-8-14
 TEL : 03-3447-2421（平日9:00～17:00）
 Mail : sales@totsuki.co.jp
 WEB : https://www.totsuki.co.jp

