

ネットワーク機器事業

多機能配線架 (MODF)

たきのうはいせんか えむおーでいーえふ

MODF

- 両面に收容できて高密度で省スペース
- 光コネクタやLANコネクタなどを自由に組み合わせ可能
- 大手企業で1000架以上採用実績あり



スペースを最大限に利用する 配線ラック

■ 高密度 / 省スペース

ラックの前面と後面を收容可能とし、高密度化を実現。

サイズ (mm)

W595 × D600 × H1800

最大搭載数

光コネクタパネルのみ：640端子

プロファイルのみ：2480回線

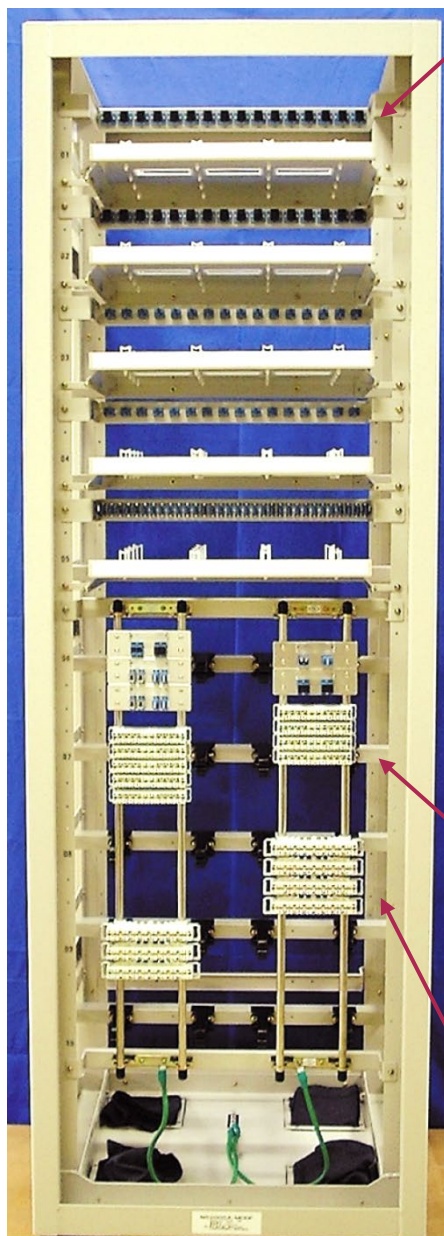
RJ45パネルのみ：960ポート

■ 自由な組み合わせ

光コネクタパネル・プロファイル・RJ45パッチパネルの混載が可能で、自由に收容できます。ラックへ事前に搭載した状態での納品も可能です。

将来の追加・変更にも対応できる、安心の配線盤です。

お客様のニーズに合わせて仕様をカスタマイズすることも可能です。詳細については、お気軽にお問い合わせください。



光コネクタパネル

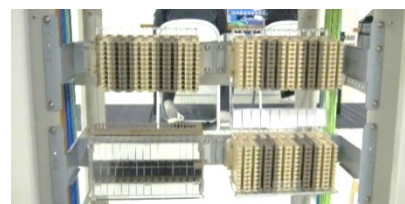
- ・ 1パネルに最大64端子を收容可能
- ・ 前後面に余長処理部を装備

RJ45パネル

- ・ 24ポート・48ポートを收容可能
- ・ JJタイプもご用意



搭載例1 RJ45パネル



搭載例2 ユーザー様仕様物品

メタル端子板

- ・ アレスタ端子板
- ・ 切り分け端子板
- ・ 接続端子

プロファイル

- ・ メタル端子板各種や少量回線用光パネルを搭載可能
- ・ 長さは3種類をご用意

※製品の的外観・仕様などは改良のため予告なく変更させていただく場合がございます。